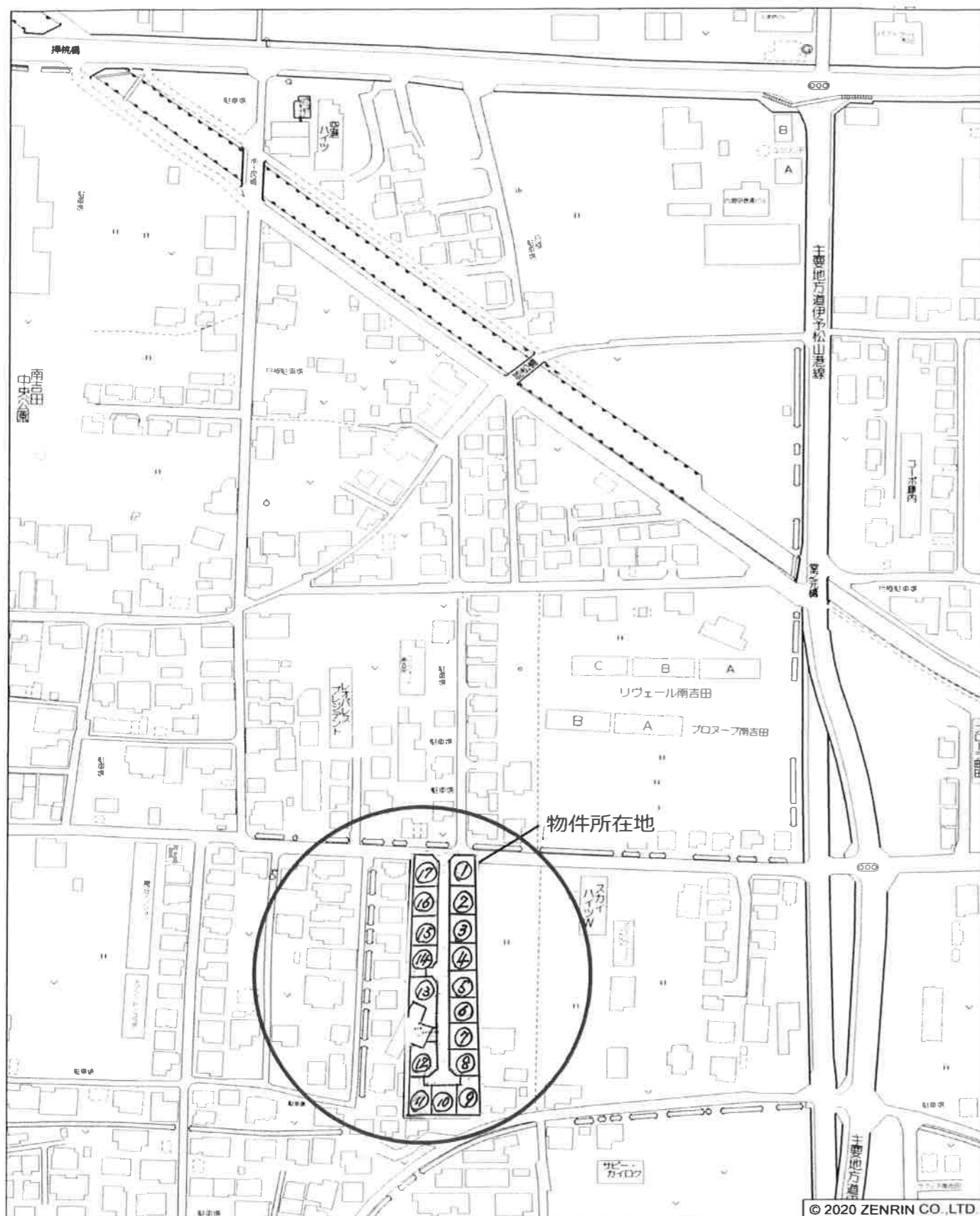


南吉田 分譲地

区画	予定面積(m ²)	坪数	坪単価	金額
①	132.55	40.09	275,000	11,024,000円
②	132.55	40.09	265,000	10,623,000円
③	132.55	40.09	265,000	10,623,000円
④	132.56	40.09	265,000	10,623,000円
⑤	132.55	40.09	265,000	10,623,000円
⑥	132.55	40.09	265,000	10,623,000円
⑦	132.56	40.09	265,000	10,623,000円
⑧	132.00	39.93	270,000	10,781,000円
⑨	157.55	47.65	260,000	12,389,000円
⑩	134.46	40.67	255,000	10,370,000円
⑪	149.68	45.27	260,000	11,770,000円
⑫	140.53	42.51	265,000	11,265,000円
⑬	163.72	49.52	250,000	12,380,000円
⑭	132.64	40.12	275,000	11,033,000円
⑮	132.45	40.06	265,000	10,615,000円
⑯	132.49	40.07	265,000	10,618,000円
⑰	132.58	40.10	275,000	11,027,000円

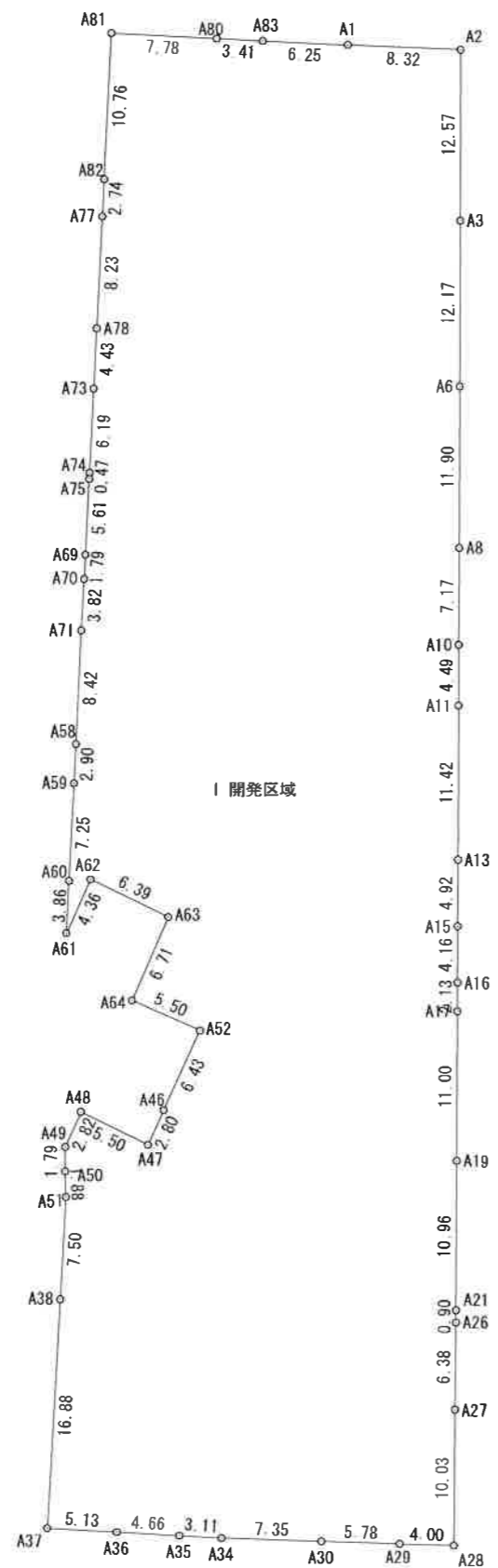
物 件 説 明 書	
所 在	松山市南吉田町940番1 他
用 途 地 域	準工業地域
1 区 画 面 積	132.00m ² (39.93坪) ~ 177.97m ² (53.83坪)
建 ぺ い ・ 容 積	60% ・ 200%
電 気	四国電力
飲 用 水	上水道 (水道負担金 33万円)
排 水	公共下水(下水道負担金 m ² × 250円)
学 校	松山市立生石小学校 ・ 松山市立西中学校
交 通	伊予鉄バス 南吉田口
周 辺 環 境	南吉田中央公園
造 成 工 事 完 成	令和6年12月末頃

売 主	さくら不動産 有限会社
	伊予郡松前町西古泉285番1 サクラレジデンス201号室
	TEL : 089-984-7788 FAX : 089-984-7823



松山市南吉田町付近

縮尺 1 / 2,000 60m

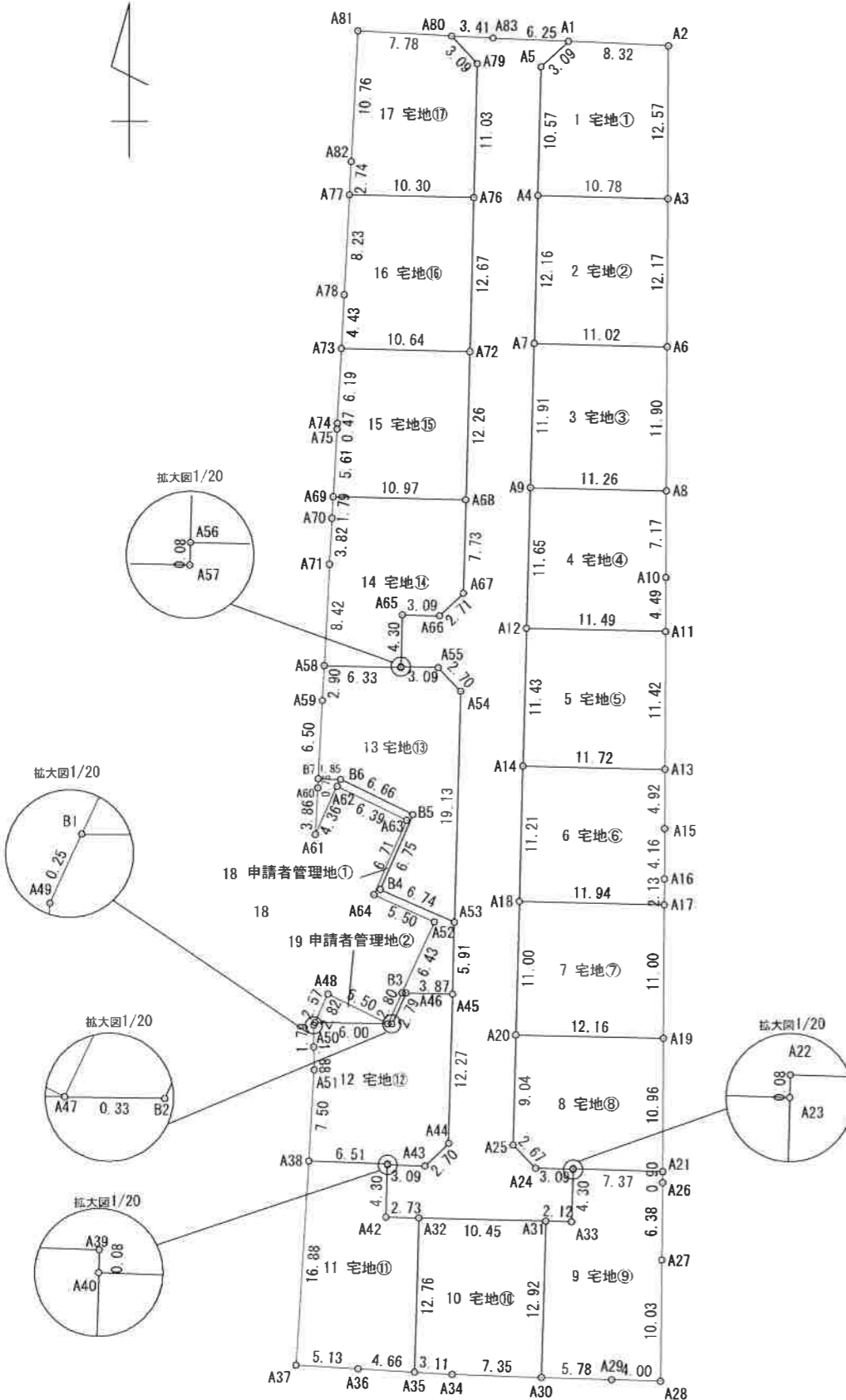


求積表

測点名	境界標種	I 開発区域			
		X 座標	Y 座標	$X_{n+1} - X_{n-1}$	$Y(X_{n+1} - X_{n-1})$
A1		91784.501	-72973.118	-0.649	47359.553582
A2		91781.130	-72961.801	-12.945	911529.387780
A3		91771.556	-72961.868	-24.740	1805150.834320
A6		91759.390	-72964.931	-24.065	1755901.064515
A8		91747.191	-72961.991	-19.069	1391369.413379
A10		91740.321	-72965.028	-11.663	850991.121564
A11		91735.828	-72965.051	-15.912	1161019.891512
A13		91724.409	-72965.108	-16.336	1191958.004288
A15		91719.492	-72965.133	-9.076	662231.547106
A16		91715.333	-72965.154	-6.286	458658.958044
A17		91713.206	-72965.166	-13.130	958032.629580
A19		91702.203	-72965.227	-21.959	1602243.419693
A21		91691.247	-72965.238	-11.854	861930.523952
A26		91690.349	-72965.293	-7.274	530749.541282
A27		91683.973	-72965.347	-16.407	1197142.448229
A28		91673.942	-72965.432	-9.891	721919.984208
A29		91671.079	-72969.130	0.335	-24444.759050
A30		91671.277	-72973.211	0.450	-32836.844950
A31		91671.529	-72982.553	0.434	-31671.428002
A35		91671.711	-72985.653	0.455	-33206.472115
A36		91674.984	-72990.300	0.576	-42042.412800
A37		91675.287	-72995.424	17.151	-1251944.517024
A38		91692.135	-72994.450	24.335	-1776319.940750
A51		91699.622	-72994.017	9.369	-683980.945273
A50		91701.504	-72994.073	3.668	-267742.259764
A49		91703.290	-72994.063	4.354	-317816.150302
A48		91705.858	-72992.894	0.137	-10000.026478
A47		91703.427	-72987.959	0.112	-8174.651408
A46		91705.970	-72986.795	8.392	-612505.183640
A52		91711.819	-72984.119	8.090	-590441.522710
A64		91714.060	-72989.136	8.382	-611794.937952
A63		91720.201	-72986.136	5.942	-652614.710712
A62		91723.002	-72992.179	-1.173	85619.825967
A61		91719.028	-72993.977	-0.123	8976.259171
A60		91722.879	-72993.778	11.093	-809719.979354
A59		91730.121	-72993.106	10.136	-710007.150028
A58		91733.017	-72993.251	11.305	-825188.702555
A71		91741.426	-72992.826	12.224	-892264.305024
A70		91745.241	-72992.630	5.598	-408612.742740
A69		91747.024	-72992.537	7.380	-538684.923060
A75		91752.621	-72992.245	6.066	-412770.958170
A74		91753.090	-72992.221	6.652	-485544.254092
A73		91759.273	-72991.899	10.604	-774006.096996
A78		91763.694	-72991.668	12.640	-922614.683520
A77		91771.913	-72991.239	10.955	-799619.023245
A82		91774.649	-72991.096	13.481	-963992.965176
A81		91785.394	-72990.586	10.317	-753043.359912
A80		91784.966	-72982.769	-0.615	44684.402935
A83		91784.779	-72979.366	-0.465	33935.405190
併面積					-5936.690503
面積					2968.3452515
地積					2968.31 m ²



図面名	丈量図1	単位	m
所在	松山市南吉田町	縮尺	1/500
作成者	成松事務所 松山市山越1-12-4 土地家屋調査士 成松 実 Tel 089-926-4783		
作成年月日	令和6年11月14日		



求積表

地番		1 宅地①			
測点名	境界標種	X座標	Y座標	X _{n-1} -X _{n-1}	Y(X _{n+1} -X _{n-1})
A1		91784.501	-72973.118	1.736	-126681.332848
A2		91781.130	-72964.801	-12.945	941529.387780
A3		91771.556	-72964.868	-12.304	897759.735872
A4		91771.826	-72975.641	10.838	-790909.997158
A5		91782.394	-72975.377	12.673	-921962.903475
倍面積					-265.109829
面積					132.5549145
地積					132.55 m ²

地番		2 宅地②			
測点名	境界標種	X座標	Y座標	X _{n-1} -X _{n-1}	Y(X _{n+1} -X _{n-1})
A3		91771.536	-72961.868	-12.436	907391.098148
A6		91759.390	-72964.931	-11.890	867553.029590
A7		91759.686	-72975.946	12.436	-907526.664156
A4		91771.826	-72975.641	11.890	-867680.371490
倍面積					-265.107908
面積					132.5539540
地積					132.55 m ²

地番		3 宅地③			
測点名	境界標種	X座標	Y座標	X _{n-1} -X _{n-1}	Y(X _{n+1} -X _{n-1})
A6		91759.390	-72964.931	-12.175	888348.034925
A8		91747.491	-72964.991	-11.626	848290.985366
A9		91747.764	-72976.245	12.175	-888485.782875
A7		91759.686	-72975.946	11.626	-848418.349196
倍面積					-265.110780
面積					132.5553900
地積					132.55 m ²

地番		4 宅地④			
測点名	境界標種	X座標	Y座標	X _{n-1} -X _{n-1}	Y(X _{n+1} -X _{n-1})
A6		91747.491	-72961.991	-7.443	543078.126013
A10		91740.321	-72965.028	-11.663	850991.121561
A11		91735.828	-72965.051	-4.203	306672.109353
A12		91736.118	-72976.537	11.936	-871017.915632
A9		91747.764	-72976.245	11.373	-829958.834385
倍面積					-265.121087
面積					132.5605435
地積					132.56 m ²

地番		5 宅地⑤			
測点名	境界標種	X座標	Y座標	X _{n-1} -X _{n-1}	Y(X _{n+1} -X _{n-1})
A11		91735.828	-72965.051	-11.709	854347.782159
A13		91724.409	-72965.108	-11.136	812539.442688
A14		91724.692	-72976.823	11.709	-854485.620507
A12		91736.118	-72976.537	11.136	-812666.716032
倍面積					-265.111692
面積					132.5558160
地積					132.55 m ²

地番		6 宅地⑥			
測点名	境界標種	X座標	Y座標	X _{n-1} -X _{n-1}	Y(X _{n+1} -X _{n-1})
A13		91724.409	-72965.108	-5.200	379418.561600
A15		91719.492	-72965.133	-9.076	662231.547108
A16		91715.343	-72965.154	-6.286	458658.958044
A17		91713.206	-72965.166	-1.846	134693.696436
A18		91713.487	-72977.104	11.486	-838215.016544
A14		91724.692	-72976.823	10.922	-797052.560806
倍面積					-265.111162
面積					132.5570810
地積					132.55 m ²

変更後			
図面名	丈量図2	単位	m
所在	松山市南吉田町	縮尺	1/500
作成者	成松事務所 松山市山越1-12-4 土地家屋調査士 成松 実 Tel 089-926-4783		
作成年月日	令和6年11月14日		

地番		7宅地			
測点名	境界標種	X座標	Y座標	$X_{n+1} - X_{n-1}$	$Y(X_{n+1} - X_{n-1})$
A17		91713.206	-72965.166	-11.284	823338.933144
A19		91702.203	-72965.227	-10.718	782041.302986
A20		91702.488	-72977.380	11.284	-823476.753920
A18		91713.487	-72977.101	10.718	-782168.600672
倍面積					-265.120462
面積					132.5602310
地積					132.56 m ²

地番		8宅地			
測点名	境界標種	X座標	Y座標	$X_{n+1} - X_{n-1}$	$Y(X_{n+1} - X_{n-1})$
A19		91702.203	-72965.227	-11.211	820202.116707
A21		91691.217	-72965.288	-10.691	780071.891008
A22		91691.512	-72972.651	0.190	-13861.801260
A23		91691.137	-72972.656	0.031	-2262.152336
A24		91691.513	-72975.712	2.015	-117046.120130
A25		91693.452	-72977.606	10.945	-798739.897670
A20		91702.488	-72977.380	8.751	-638625.052380
倍面積					-264.016061
面積					132.0080305
地積					132.00 m ²

地番		9宅地			
測点名	境界標種	X座標	Y座標	$X_{n+1} - X_{n-1}$	$Y(X_{n+1} - X_{n-1})$
A23		91691.437	-72972.656	4.372	-319036.452032
A22		91691.512	-72972.651	-0.190	13861.801260
A21		91691.217	-72965.288	-1.163	94553.629914
A26		91690.319	-72965.293	-7.274	530749.541282
A27		91683.973	-72965.317	-16.107	1197142.148229
A28		91673.912	-72965.432	-9.894	721919.984208
A29		91671.079	-72969.130	0.335	-24141.759050
A30		91671.277	-72975.211	13.115	-957142.867476
A31		91687.195	-72974.887	12.863	-938675.971481
A33		91687.140	-72972.764	4.242	-309550.464888
倍面積					-315.107004
面積					137.5535020
地積					137.55 m ²

地番		10宅地			
測点名	境界標種	X座標	Y座標	$X_{n+1} - X_{n-1}$	$Y(X_{n+1} - X_{n-1})$
A31		91687.195	-72974.887	-13.190	962538.759530
A30		91671.277	-72975.211	-12.666	924301.022526
A34		91674.529	-72982.553	0.434	-31674.428002
A35		91671.711	-72985.653	12.938	-914288.378514
A32		91687.167	-72985.331	12.481	-911148.909656
倍面積					-268.931116
面積					134.4670580
地積					134.46 m ²

地番		11宅地			
測点名	境界標種	X座標	Y座標	$X_{n+1} - X_{n-1}$	$Y(X_{n+1} - X_{n-1})$
A32		91687.167	-72985.331	-12.828	936255.861552
A35		91671.711	-72985.653	-12.481	911079.906399
A36		91674.984	-72990.300	0.576	-42042.412800
A37		91675.287	-72995.424	17.151	-1251944.517024
A38		91692.135	-72994.450	16.625	-1214532.731250
A39		91691.912	-72987.917	-0.298	21750.108206
A10		91691.837	-72987.918	-4.373	319176.296804
A12		91687.539	-72989.058	-1.370	318957.813460
倍面積					-299.371853
面積					149.6859265
地積					149.68 m ²

地番		12宅地			
測点名	境界標種	X座標	Y座標	$X_{n+1} - X_{n-1}$	$Y(X_{n+1} - X_{n-1})$
A38		91692.135	-72994.450	-7.710	562787.209500
A39		91691.912	-72987.947	-0.298	21750.108206
A40		91691.837	-72987.948	-0.180	13137.830640
A43		91691.732	-72984.863	1.759	-128380.374017
A41		91693.596	-72982.904	14.133	-1031467.382232
A45		91705.865	-72982.597	12.366	-902502.794502
B3		91705.962	-72986.469	-2.443	178305.943767
B2		91703.422	-72987.631	-2.535	185023.644585
A47		91703.427	-72987.959	0.096	-7006.844064
B1		91703.518	-72993.959	-0.137	10000.172383
A49		91703.290	-72994.063	-2.011	147010.042882
A50		91701.501	-72991.073	-3.668	267712.259761
A51		91699.622	-72994.017	-9.369	683890.945273
倍面積					281.062185
面積					140.5310925
地積					140.53 m ²

地番		13宅地			
測点名	境界標種	X座標	Y座標	$X_{n+1} - X_{n-1}$	$Y(X_{n+1} - X_{n-1})$
B7		91723.633	-72993.743	6.535	-177014.110505
A59		91730.121	-72993.406	9.384	-681970.121904
A58		91733.017	-72993.251	2.738	-199855.521238
A57		91732.859	-72986.922	-0.083	6057.914526
A56		91732.934	-72986.920	-0.003	218.960760
A55		91732.856	-72983.833	-2.037	149868.067821
A54		91730.897	-72981.969	-21.079	1538386.924551
A53		91711.777	-72982.448	-16.110	1197611.971680
B1		91711.187	-72988.621	8.888	-648722.863118
B5		91720.665	-72985.991	9.099	-661098.710196
B6		91723.596	-72991.894	2.968	-216639.941392
倍面積					-327.459645
面積					163.7298225
地積					163.72 m ²

地番		14宅地			
測点名	境界標種	X座標	Y座標	$X_{n+1} - X_{n-1}$	$Y(X_{n+1} - X_{n-1})$
A57		91732.859	-72986.922	-0.083	6057.914526
A56		91732.934	-72986.920	4.373	-319171.801160
A65		91737.232	-72986.812	4.221	-308077.333452
A66		91737.155	-72983.726	1.787	-130421.918362
A67		91739.019	-72981.766	9.591	-700187.063004
A68		91746.719	-72981.572	8.005	-581217.183860
A69		91747.024	-72992.537	-1.508	110072.745796
A70		91745.241	-72992.630	-5.598	108612.712710
A71		91711.126	-72992.826	-12.221	892261.305024
A58		91733.017	-72993.251	-6.567	625333.181317
倍面積					265.289565
面積					132.6447825
地積					132.64 m ²

地番		15宅地			
測点名	境界標種	X座標	Y座標	$X_{n+1} - X_{n-1}$	$Y(X_{n+1} - X_{n-1})$
A68		91746.719	-72981.572	11.983	-871538.177276
A72		91759.007	-72981.265	12.524	-911017.362860
A73		91759.273	-72991.899	-5.917	431893.066383
A74		91753.090	-72992.221	-6.652	485544.254092
A75		91752.621	-72992.245	-6.066	442770.958170
A69		91747.024	-72992.537	-5.872	128612.172664
倍面積					261.915773
面積					132.4678865
地積					132.46 m ²

図面名	丈量図3	単位	m
所在	松山市南吉田町	縮尺	-
作成者	成松事務所 松山市山越1-12-4 土地家屋調査士 成松 実		
作成年月日	令和6年11月14日		

変更後

地番		16 宅地⑤			
測点名	境界標種	X座標	Y座標	X _{n+1} -X _{n-1}	Y (X _{n+1} -X _{n-1})
A72		91759.007	-72981.265	12.396	-904675.760940
A76		91771.669	-72980.947	12.906	-941892.101982
A77		91771.913	-72991.239	-7.975	582105.131025
A78		91763.694	-72991.668	-12.640	922614.683520
A73		91759.273	-72991.899	-4.687	342113.030613
倍面積					264.982236
面積					132.4911180
地積					132.49 m ²

地番		17 宅地⑥			
測点名	境界標種	X座標	Y座標	X _{n+1} -X _{n-1}	Y (X _{n+1} -X _{n-1})
A76		91771.669	-72980.947	10.780	-786731.608660
A79		91782.693	-72980.671	13.297	-970423.982287
A80		91781.966	-72982.769	2.701	-197126.159069
A81		91785.394	-72990.536	-10.317	753043.359912
A82		91774.649	-72991.096	-13.481	983992.965176
A77		91771.913	-72991.239	-2.980	217513.892220
倍面積					265.167292
面積					132.5836460
地積					132.58 m ²

地番		18 申請者管理地⑦			
測点名	境界標種	X座標	Y座標	X _{n+1} -X _{n-1}	Y (X _{n+1} -X _{n-1})
B2		91703.422	-72987.631	2.535	-185023.644585
B3		91705.962	-72986.469	2.443	-178305.943767
A15		91705.865	-72982.597	5.815	-124393.801555
A53		91711.777	-72982.448	8.622	-829254.866656
B1		91711.187	-72988.621	8.888	-618722.863148
B5		91720.665	-72983.901	9.099	-661098.710196
B6		91723.586	-72991.891	2.968	-216639.911392
B7		91723.633	-72993.713	-0.707	51606.576301
A90		91722.879	-72993.778	-4.605	336136.347690
A61		91719.028	-72993.977	0.123	-8978.259171
A62		91723.002	-72992.179	1.173	-85619.825967
A63		91720.201	-72986.436	-8.942	652644.710712
A64		91711.060	-72989.136	-8.482	611794.937952
A52		91711.819	-72984.119	-8.090	590441.522710
A46		91705.970	-72986.795	-8.392	612505.183640
A47		91703.427	-72987.959	-2.548	185973.319532
倍面積					64.911500
面積					32.4557500
地積					32.45 m ²

地番		19 申請者管理地⑧			
測点名	境界標種	X座標	Y座標	X _{n+1} -X _{n-1}	Y (X _{n+1} -X _{n-1})
A47		91703.427	-72987.959	2.340	-170791.824060
A48		91705.858	-72992.894	0.091	-8612.353351
B1		91703.518	-72993.959	-2.431	177118.314329
倍面積					14.136915
面積					7.0684575
地積					7.06 m ²

19 道路

(全体) 2958.34 (宅地) 2335.97 (管理地①) -32.45 (管理地②) -7.06 = 592.86m²

宅地面積集計

宅地	面積 (m ²)
宅地①	132.55
宅地②	132.55
宅地③	132.55
宅地④	132.56
宅地⑤	132.55
宅地⑥	132.55
宅地⑦	132.56
宅地⑧	132.00
宅地⑨	157.55
宅地⑩	134.46
宅地⑪	149.68
宅地⑫	140.53
宅地⑬	163.72
宅地⑭	132.64
宅地⑮	132.45
宅地⑯	132.49
宅地⑰	132.58
計	2335.97

変更後

図面名	丈量図4	単位	m
所在	松山市南吉田町	縮尺	1/500
作成者	成松事務所 松山市山越1-12-4 土地家屋調査士 成松 実 Tel 089-926-4783		
作成年月日	令和6年5月14日		