

地番	941-3, 941-10 ないし941-12	地積測量図
土地の所在	松山市桑原二丁目	

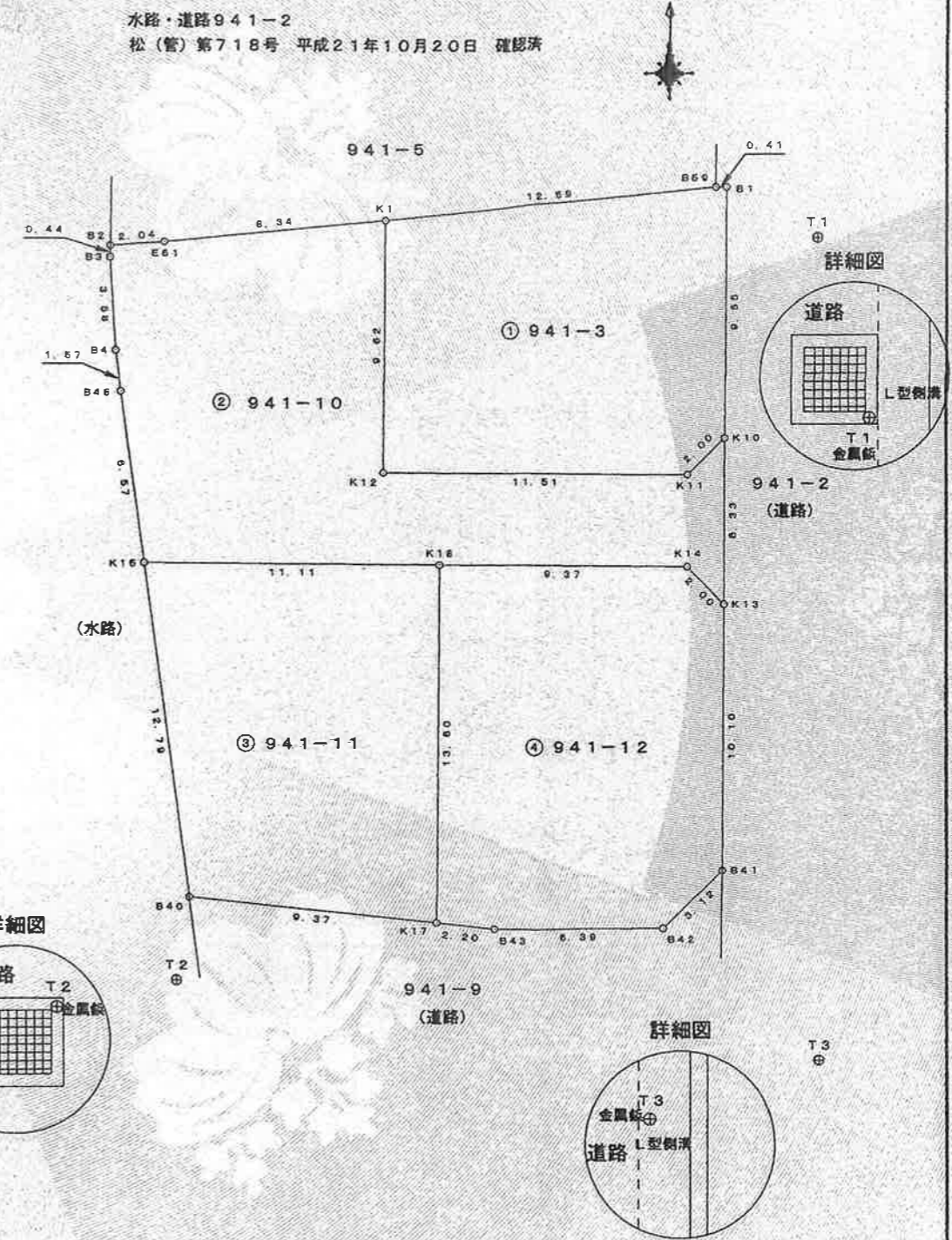
求積表

「世界測地系」IV系

地番		① 941-3				
測点名	境界標種	X座標	Y座標	X _{n+1} -X _{n-1}	Y(X _{n+1} -X _{n-1})	
B1	金属プレート	93057.838	-65474.522	9.554	-62543.583188	
B59	金属プレート	93057.842	-65474.836	-1.241	81254.395576	
K1		93056.597	-65487.462	-10.865	711521.274630	
K12		93046.977	-65487.537	-9.713	636090.446881	
K11		93046.884	-65476.026	1.311	-85839.070086	
K10		93048.288	-65474.599	10.954	-717208.757446	
倍面積						264.706367
面積						132.3531835
地積						132.35 m ²

地番		② 941-10				
測点名	境界標種	X座標	Y座標	X _{n+1} -X _{n-1}	Y(X _{n+1} -X _{n-1})	
K10		93048.288	-65474.599	4.926	-322527.874674	
K11		93046.884	-65476.026	-1.311	85839.070086	
K12		93046.977	-65487.537	9.713	-636090.446881	
K1		93056.597	-65487.462	8.795	-575962.228290	
E61	金属プレート	93055.772	-65495.761	-0.974	63792.871214	
B2	金属プレート	93055.623	-65497.791	-0.585	38316.207735	
B3	プラスチック杭	93055.187	-65497.800	-4.010	262646.178000	
B4	プラスチック杭	93051.613	-65497.601	-5.125	335675.205125	
B46	プラスチック杭	93050.062	-65497.395	-8.063	528105.495885	
K15		93043.550	-65496.532	-6.602	432408.104264	
K18		93043.460	-65485.423	-0.166	10870.580218	
K14		93043.384	-65476.054	-1.502	98345.033108	
K13		93041.958	-65474.650	4.904	-321087.683600	
倍面積						340.512190
面積						170.2560950
地積						170.25 m ²

地番		③ 941-11				
測点名	境界標種	X座標	Y座標	X _{n+1} -X _{n-1}	Y(X _{n+1} -X _{n-1})	
K18		93043.460	-65485.423	13.693	-896691.897139	
K15		93043.550	-65496.532	-12.591	824666.834412	
B40	プラスチック杭	93030.869	-65494.852	-13.693	896821.008436	
K17		93029.857	-65485.534	12.591	-824528.358594	
倍面積						267.587115
面積						133.7935575
地積						133.79 m ²



平成25年1月21日 測量

作成者 伊予市中村27番地 土地家屋調査士 井早 耕治 (平成25年1月24日作成)

申請人 さくら不動産 株式会社 代表取締役 兵頭 淳

縮尺 1 / 250

(愛媛県土地家屋調査士会用紙)

平成25年2月1日 松山地方務局

これは図面に記録されている内容を証明した書面である。

登記官

田所一徳



所在 松山市桑原2丁目941番3 分筆計画図 1/250

25/1/23 PM8:30 作成

求積表

地番	1分譲宅地1			
NO	X_n	Y_n	$Y_{n+1} - Y_{n-1}$	$X_n \cdot (Y_{n+1} - Y_{n-1})$
B1	93057.838	-65474.522	-0.337	-31360.491406
B59	93057.842	-65474.936	-12.940	-1204168.475480
K1	93056.597	-65487.462	-12.601	-1172606.178797
K12	93046.977	-65487.537	11.436	1064085.228972
K11	93046.884	-65476.026	12.938	1203840.585192
K10	93048.288	-65474.599	1.504	139944.625152
合計				-264.706367
合計面積				132.3531835
地積				132.35 m ²

地番	2分譲宅地2			
NO	X_n	Y_n	$Y_{n+1} - Y_{n-1}$	$X_n \cdot (Y_{n+1} - Y_{n-1})$
K10	93048.288	-65474.599	-1.376	-128034.444288
K11	93046.884	-65476.026	-12.938	-1203840.585192
K12	93046.977	-65487.537	-11.436	-1064085.228972
K1	93056.597	-65487.462	-8.224	-765297.453728
E61	93055.772	-65495.761	-10.329	-961173.068988
B2	93055.623	-65497.791	-2.039	-189740.415297
B3	93055.187	-65497.800	0.190	17680.485530
B4	93051.613	-65497.601	0.405	37685.903265
B46	93050.062	-65497.395	1.069	99470.516278
K15	93043.550	-65496.532	11.972	1113917.380600
K18	93043.460	-65485.423	20.478	1905343.973880
K14	93043.384	-65476.054	10.773	1002356.375832
K13	93041.958	-65474.650	1.455	135376.048890
合計				-340.512190
合計面積				170.2560950
地積				170.25 m ²

地番	3分譲宅地3			
NO	X_n	Y_n	$Y_{n+1} - Y_{n-1}$	$X_n \cdot (Y_{n+1} - Y_{n-1})$
K18	93043.460	-65485.423	-10.998	-1023291.973080
K15	93043.550	-65496.532	-9.429	-877307.632950
B40	93030.869	-65494.852	10.998	1023153.497262
K17	93029.857	-65485.534	9.429	877178.521653
合計				-267.587115
合計面積				133.7935575
地積				133.79 m ²

地番	4分譲宅地4			
NO	X_n	Y_n	$Y_{n+1} - Y_{n-1}$	$X_n \cdot (Y_{n+1} - Y_{n-1})$
K18	93043.460	-65485.423	-9.480	-882052.000800
K17	93029.857	-65485.534	0.262	24373.822534
K9	93029.816	-65485.161	2.192	203921.356672
B43	93029.618	-65483.342	8.213	764052.252634
B42	93029.654	-65476.948	8.610	800985.320940
B41	93031.856	-65474.732	2.298	213787.205088
K13	93041.958	-65474.650	-1.322	-123001.468476
K14	93043.384	-65476.054	-10.773	-1002356.375832
合計				-289.887240
合計面積				144.9436200
地積				144.94 m ²

