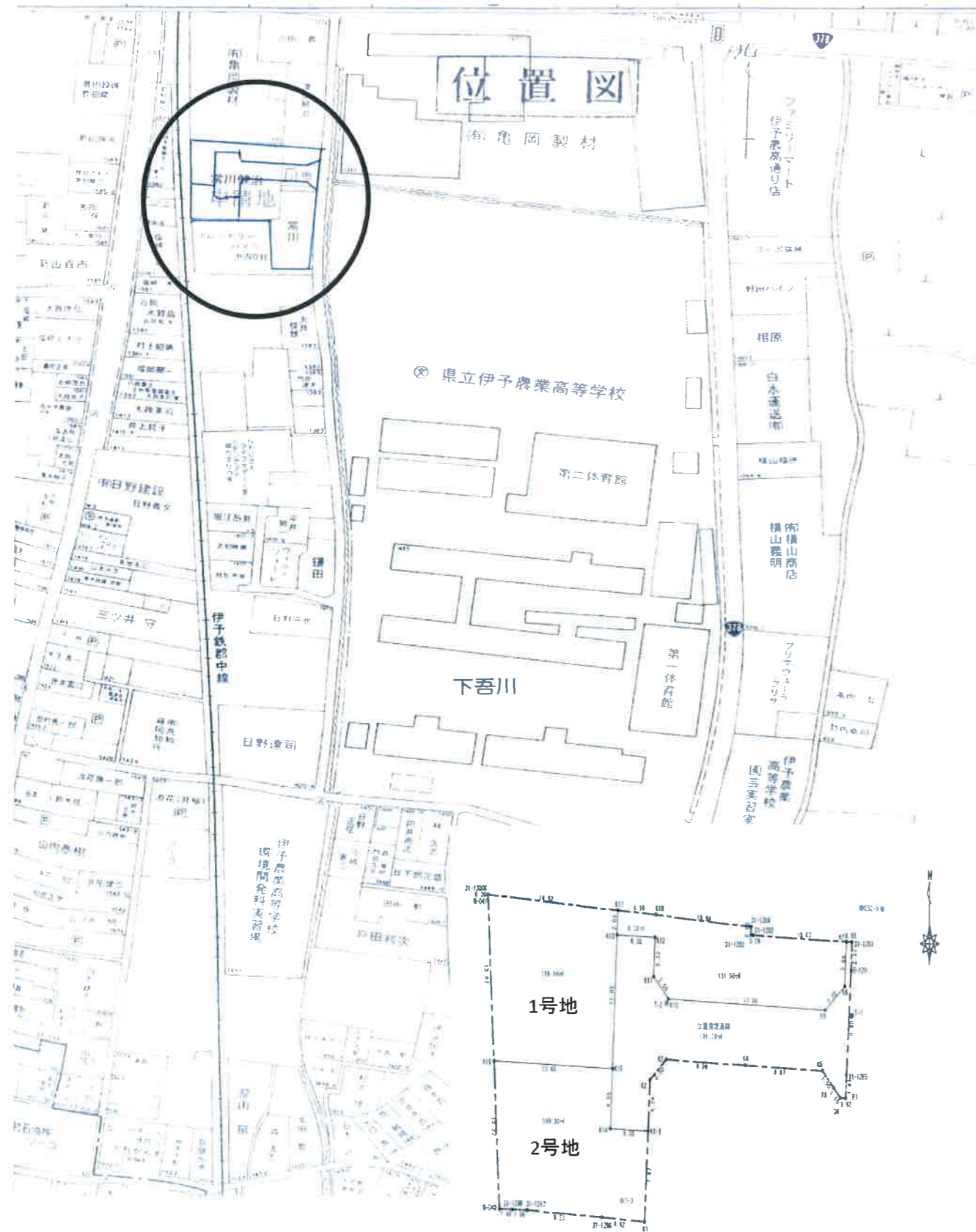


伊予市下吾川 分譲地



区画	面積(m ²)	坪数	坪単価	金額
1号地	188.97	57.16	170,000	9,717,000
2号地	188.99	57.16	160,000	9,145,000

物件説明書

所在地	伊予市下吾川字宮田1378-15
用途地域	第一種住居地域
1区画面積	188.97m ² ~ 188.99m ²
建ぺい・容積	60%・200%
電気	四国電力
飲用水	上水道 引込20mm 水道負担金270,000円
排水	浄化槽
学校	伊予市立郡中小学校・伊予市立港南中学校
交通	伊予鉄 郡中駅 450 m
周辺環境	マルヨシスーパー・バリュー・ダイキ
取引形態	売主(自社物件)

売主

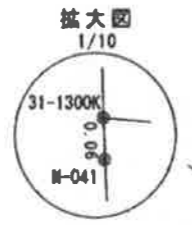
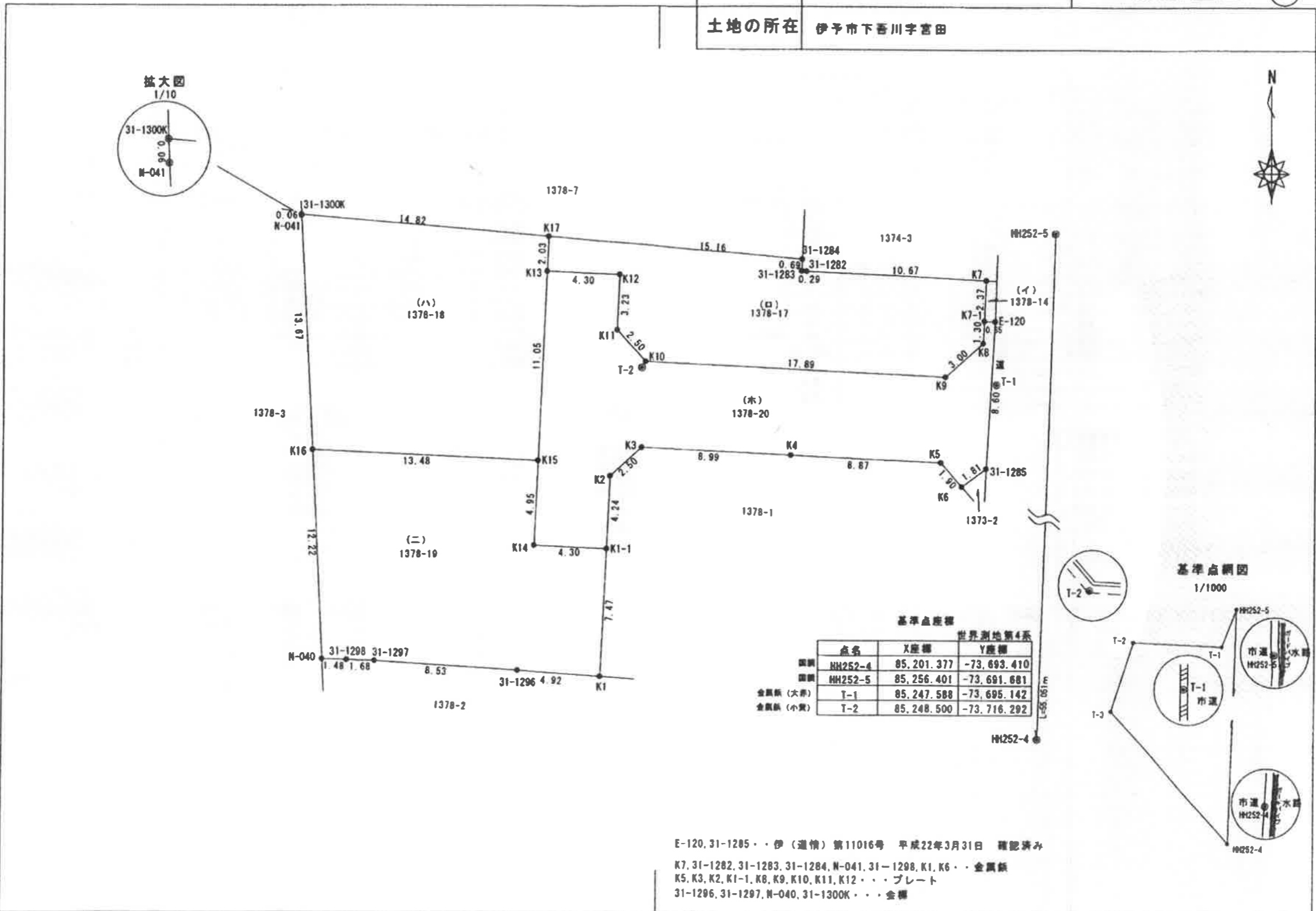
さくら不動産 有限会社

伊予郡松前町西古泉285番1 サクラレジデンス201号室

TEL : 089-984-7788 FAX : 089-984-7823

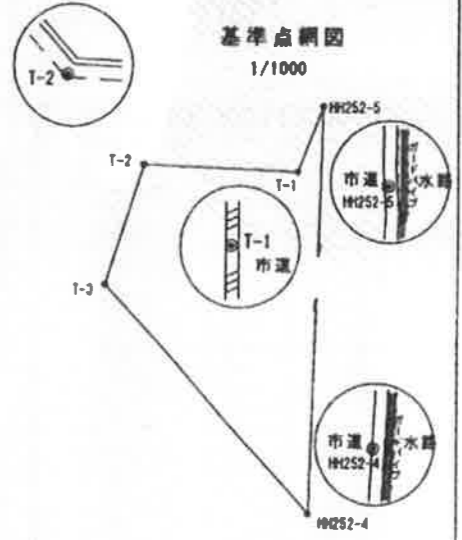
地番	1378-14, 1378-17, 1378-18 1378-19, 1378-20
土地の所在	伊予市下香川字宮田

地積測量図 1/2



基準点座標 世界測地系4系

点名	X座標	Y座標
国標 MH252-4	85,201.377	-73,693.410
国標 MH252-5	85,256.401	-73,695.681
金属標 (大形) T-1	85,247.588	-73,695.142
金属標 (小形) T-2	85,248.500	-73,716.292



E-120, 31-1285・・伊(道情)第11016号 平成22年3月31日 確認済み
 K7, 31-1282, 31-1283, 31-1284, N-041, 31-1298, K1, K6・・金属標
 K5, K3, K2, K1-1, K8, K9, K10, K11, K12・・プレート
 31-1296, 31-1297, N-040, 31-1300K・・金標

作成者	伊予市八倉794番地1	平成29年11月10日測量	申請人	常川健治	縮尺	1/250
	測量士 真田 悟	平成29年12月6日作成				

これは図面に記録されている内容を証明した書面である。
 (松山地方方法務局管轄)

登記官

善家克博



平成30年1月4日
 (松山地方方法務局管轄)

松山地方方法務局庶務部出張所

登記官

善家克博



これは図面に記録されている内容を証明した書面である。

地番	1378-14, 1378-17, 1378-18 1378-19, 1378-20	地積測量図 (2/2)
土地の所在	伊予市下香川字宮田	

1378-17 (ロ)

No.	X座標	Y座標	X(n+1)-X(n-1)	Y(X(n+1)-X(n-1))
金属板 K7	85,253.683	-73,695.799	2.859	-210696.289341
金属板 31-1282	85,254.172	-73,706.460	0.499	-36779.523540
金属板 31-1283	85,254.182	-73,706.745	0.702	-51742.134990
金属板 31-1284	85,254.874	-73,706.716	1.971	-145275.937236
プレート K17	85,256.153	-73,721.826	-0.752	55438.813152
プレート K13	85,254.122	-73,721.918	-2.227	164178.711386
プレート K12	85,253.926	-73,717.623	-3.421	252187.988283
プレート K11	85,250.701	-73,717.770	-5.072	373896.529440
プレート K10	85,248.854	-73,716.084	-2.669	196748.228196
プレート K9	85,248.032	-73,698.213	1.156	-85195.134228
プレート K8	85,250.010	-73,695.956	3.281	-241796.431836
プレート K7-1	85,251.313	-73,695.900	3.673	-270685.040700
計				279.778786
2除				139.8893930
面積				139.88㎡

1378-18 (ハ)

No.	X座標	Y座標	X(n+1)-X(n-1)	Y(X(n+1)-X(n-1))
金属板 K15	85,243.080	-73,722.422	10.424	-768482.526928
金属板 K13	85,254.122	-73,721.918	13.073	-963766.634014
金属板 K17	85,256.153	-73,721.826	3.281	-241881.311106
金属板 31-1300K	85,257.403	-73,736.591	1.194	-88041.489654
金属板 N-041	85,257.347	-73,736.580	-13.705	1010559.952245
金属板 K16	85,243.698	-73,735.891	-14.267	1051989.956897
計				377.947440
2除				188.9737200
面積				188.97㎡

1378-19 (ニ)

No.	X座標	Y座標	X(n+1)-X(n-1)	Y(X(n+1)-X(n-1))
金属板 K1	85,230.475	-73,718.694	7.103	-523623.883482
プレート K1-1	85,237.941	-73,718.351	7.663	-564903.723713
プレート K14	85,238.138	-73,722.647	5.139	-378860.682933
プレート K15	85,243.080	-73,722.422	5.560	-409896.666320
プレート K16	85,243.698	-73,735.891	-11.586	854304.033126
金属板 N-040	85,231.494	-73,735.266	-12.251	903330.743766
金属板 31-1298	85,231.447	-73,733.791	-0.095	7004.710145
金属板 31-1297	85,231.399	-73,732.115	-0.609	44902.858035
金属板 31-1296	85,230.838	-73,723.603	-0.924	68120.609172
計				377.997796
2除				188.9989980
面積				188.99㎡

1378-20 (ホ)

No.	X座標	Y座標	X(n+1)-X(n-1)	Y(X(n+1)-X(n-1))
E-120	85,251.285	-73,695.247	8.612	-634663.467184
プレート K7-1	85,251.313	-73,695.900	-1.275	93962.272500
プレート K8	85,250.010	-73,695.956	-3.281	241796.431636
プレート K9	85,248.032	-73,698.213	-1.156	85195.134228
プレート K10	85,248.854	-73,716.084	2.669	-196748.228196
プレート K11	85,250.701	-73,717.770	5.072	-373896.529440
プレート K12	85,253.926	-73,717.623	3.421	-252187.988283
プレート K13	85,254.122	-73,721.918	-10.846	799587.922628
プレート K15	85,243.080	-73,722.422	-15.084	1178379.193248
プレート K14	85,238.138	-73,722.647	-5.139	378860.682933
プレート K1-1	85,237.941	-73,718.351	4.040	-297822.138040
プレート K2	85,242.178	-73,718.157	5.922	-436558.925754
プレート K3	85,243.863	-73,716.310	1.273	-93840.862630
プレート K4	85,243.451	-73,707.331	-0.819	60366.304089
プレート K5	85,243.044	-73,698.470	-1.809	133320.532230
金属板 K6	85,241.642	-73,697.193	-0.343	25278.137199
31-1285	85,242.701	-73,695.729	9.643	-710647.914747
計				380.556437
2除				190.2782185
面積				190.27㎡

分筆前面積	708.082435
1378-17	139.8893930
1378-18	188.9737200
1378-19	188.9989980
1378-20	190.2782185
合計	708.1402295
(イ)	0.9422055
1378-14	0.94㎡

観測点 T-1 X=85,247.588 Y=-73,695.142
 後視点 HM252-5 X=85,256.401 Y=-73,691.681

点名	方位角	距離
31-1282	278-44-49	13.094
31-1283	278-10-08	13.346
31-1284	280-45-01	13.677
K7	332-24-25	6.131
K7-1	348-29-53	3.802
K8	319-58-57	2.555
K9	256-47-10	3.103
K5	194-46-41	5.633
K4	229-48-43	12.873
K6	177-35-26	6.290
31-1285	165-24-31	4.922
E-120	336-55-57	3.699

観測点 T-2 X=85,248.500 Y=-73,716.292
 後視点 T-1 X=85,247.588 Y=-73,695.142

点名	方位角	距離
K1	95-07-17	18.185
K1-1	98-33-54	10.758
K2	103-58-01	6.592
K3	87-45-12	4.637
K10	297-58-05	0.411
K11	233-38-57	2.651
K12	253-44-54	5.587
K13	222-30-38	7.954
K14	118-03-06	12.156
K15	136-02-55	8.183
K16	163-45-50	20.180
K17	231-39-35	9.445
31-1300K	201-12-46	22.187
N-041	201-04-56	22.142
N-040	135-39-42	25.481
31-1298	133-16-14	24.435
31-1297	130-18-29	23.299
31-1296	110-01-03	19.116

作成者	伊予市八倉794番地1	平成29年11月10日測量	申請人	常川健治	縮尺
	測量士 真田 悟	平成29年12月6日作成			